

ACUSTICA
BEYMA SA

POLIG. INDUSTRIAL VIRGEN DE LA SALUD, 34-C

TEL. (96)379. 45. 16 - TELEX: 64823 ACBE E

CHIRIVELLA-VALENCIA (ESPAÑA)

CP-140

UNIDAD DE COMPRESION

COMPRESSION DRIVER

DESCRIPCION

Motor de compresión para medias y altas frecuencias de excelentes características, elevado rendimiento, debido a la utilización de un motor de gran tamaño y potencia admisible importante.

DESCRIPTION

Medium and high frequencies compression driver, with excellent characteristics.

- High efficiency.
- High power capacity.

CARACTERISTICAS TECNICAS

| | |
|-----------------------------------|-------------------------|
| - Impedancia nominal (Z) | 8.16 oh. |
| - Potencia nominal continua * (P) | 70 W. |
| - Respuesta en frecuencia (Rf) | 700-13000 Hz |
| - Mínima frecuencia corte (fc) | 700 Hz |
| - Diámetro bobina (d) | 51,7 mm. |
| - Inducción (B) | 1,7 T |
| - Flujo total (Ø) | 7,9.10 ⁻⁴ Wb |
| - Peso imán | 1,2 Kgs. |
| - Sensibilidad ** | — |
| - Acoplado a bocina TD/40 | 106 dB |
| - Acoplado a bocina TD/140 | 104 dB |
| - Acoplado a bocina TD/580 | 106 dB |
| - Acoplado a bocina TD/800 | — |

SPECIFICATIONS

| | |
|------------------------------|-------------------------|
| - Nominal impedance (Z) | 8.16 oh. |
| - Nominal power rating * (P) | 70 W. |
| - Frequency range (Rf) | 700-13000 Hz |
| - Cut-off frequency (fc) | 700 Hz |
| - Voice coil diameter (d) | 51,7 mm. |
| - Flux density (B) | 1,7 T |
| - Total Flux (Ø) | 7,9.10 ⁻⁴ Wb |
| - Magnet weight | 1,2 Kgs. |
| - Sensitivity ** | — |
| - Coupling with TD/40-horn | 106 dB |
| - Coupling with TD/140-horn | 104 dB |
| - Coupling with TD/580-horn | 106 dB |
| - Coupling with TD/800-horn | — |

CARACTERISTICAS CONSTRUCTIVAS

| | |
|---------------------------|----------|
| - Diafragma | Fenólico |
| - Imán | Cerámico |
| - Naturaleza del bobinado | Cobre |
| - Diámetro de boca | 19,2 mm. |
| - Diámetro externo | 134 mm. |
| - Profundidad total | 80 mm. |
| - Peso neto | 3,5 Kg. |

MATERIALS AND DIMENSIONS

| | |
|-----------------------|----------|
| - Diaphragm | Phenolic |
| - Magnet assembly | Ceramic |
| - Voice coil material | Copper |
| - Throat diameter | 19,2 mm. |
| - Overall diameter | 134 mm. |
| - Overall depth | 80 mm. |
| - Net weight | 3,5 Kg. |

* La potencia nominal continua es la potencia en régimen senoidal, expresada en Watts RMS, que puede ser aplicada al transductor, dentro de la gama útil de funcionamiento durante un período de, al menos, 100 horas.

** La sensibilidad del transductor, medida aplicando 1 W. de potencia, con el micrófono de medida situado a 1 mt., en la gama 1 kHz - 7 kHz.

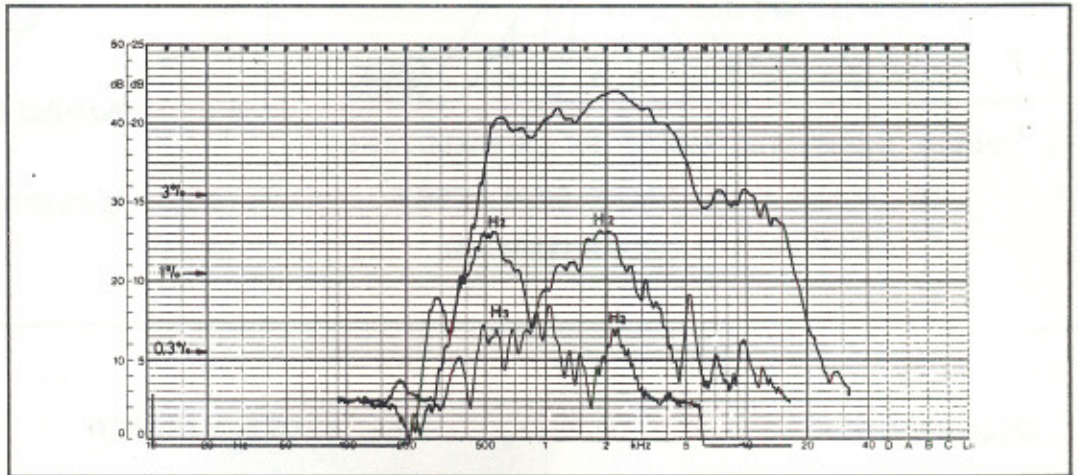
* Nominal power rating is the continuous sine wave signal power the transducer can safely handle for at least 100 hours in its complete usable frequency range.

** Sensitivity was measured at 1 meter on axis, with 1 W. input in the range 1 kHz - 7 kHz.

RESPUESTA EN FRECUENCIA - FREQUENCY RESPONSE

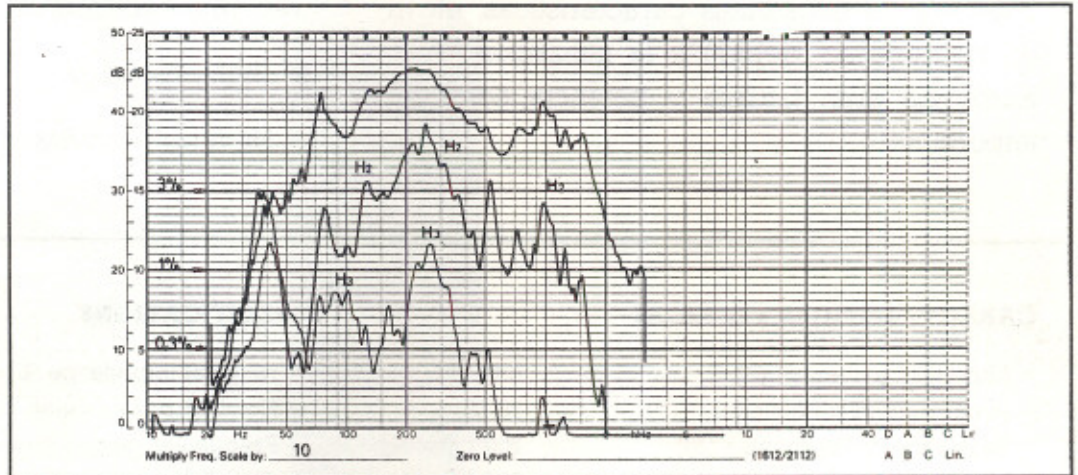
Acoplado a bocina
TD/40

Coupling with
TD/40 horn



Acoplado a bocina
TD/140

Coupling with
TD/140 horn



Acoplado a bocina
TD/580

Coupling with
TD/580 horn

