

ACUSTICA

**BEYMA** SA

POLIG. INDUSTRIAL VIRGEN DE LA SALUD, 34-C

TEL. (96)379. 45. 16 - TELEX: 64823 ACBE-E

CHIRIVELLA-VALENCIA (ESPAÑA)

**CP-30**

UNIDAD DE COMPRESION

COMPRESSION DRIVER

### DESCRIPCION

Motor de compresión para medias y altas frecuencias provisto de un diafragma de aluminio para una mejora en la respuesta a transitorios y en el rendimiento en altas frecuencias.

### DESCRIPTION

Medium and high frequencies compression driver, with aluminium diaphragm for a better transitory response and better efficiency in high frequencies.

### CARACTERISTICAS TECNICAS

- Impedancia nominal (Z)	8.16 oh.
- Potencia nominal continua * (P)	40 W.
- Respuesta en frecuencia (Rf)	1-18 kHz
- Mínima frecuencia corte (fc)	1,2 kHz
- Diámetro bobina (d)	44,3 mm.
- Inducción (B)	1,7 T
- Flujo total (Ø)	6,6.10 <sup>-4</sup> Wb
- Peso imán	0,9 Kgs.
- Sensibilidad **	—
- Acoplado a bocina TD/200	102 dB
- Acoplado a bocina TD/140	102 dB
- Acoplado a bocina TD/580	100 dB

### SPECIFICATIONS

- Nominal impedance (Z)	8.16 oh.
- Nominal power rating * (P)	40 W.
- Frequency range (Rf)	1-18 kHz
- Cut-off frequency (fc)	1,2 kHz
- Voice coil diameter (d)	44,3 mm.
- Flux density (B)	1,7 T
- Total Flux (Ø)	6,6.10 <sup>-4</sup> Wb
- Magnet weight	0,9 Kgs.
- Sensitivity **	—
- Coupling with TD/200 horn	102 dB
- Coupling with TD/140 horn	102 dB
- Coupling with TD/580 horn	100 dB

### CARACTERISTICAS CONSTRUCTIVAS

- Diafragma	Aluminio
- Imán	Cerámico
- Naturaleza del bobinado	Cobre
- Diámetro de boca	25 mm.
- Diámetro externo	121 mm.
- Profundidad total	68 mm.
- Peso neto	3,250 Kg.

### MATERIALS AND DIMENSIONS

- Diaphragm	Aluminium
- Magnet assembly	Ceramic
- Voice coil material	Copper
- Throat diameter	25 mm.
- Overall diameter	121 mm.
- Overall depth	68 mm.
- Net weight	3,250 Kg.

\* La potencia nominal continua es la potencia en régimen senoidal, expresada en Watios RMS, que puede ser aplicada al transductor, dentro de la gama útil de funcionamiento durante un periodo de, al menos, 100 horas.

\*\* La sensibilidad del transductor, medida aplicando 1 W. de potencia, con el micrófono de medida situado a 1 mt., en la gama 1 kHz - 7 kHz.

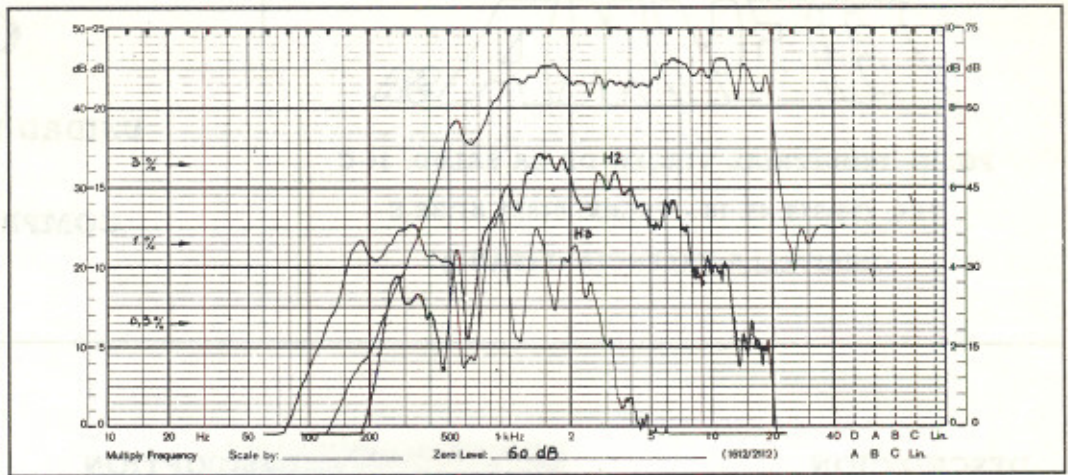
\* Nominal power rating is the continuous sine wave signal power the transducer can safely handle for at last 100 hours in its complete usable frequency range.

\*\* Sensitivity was measured at 1 meter on axis, with 1 W. input in the range 1 kHz - 7 kHz.

RESPUESTA EN FRECUENCIA - FREQUENCY RESPONSE

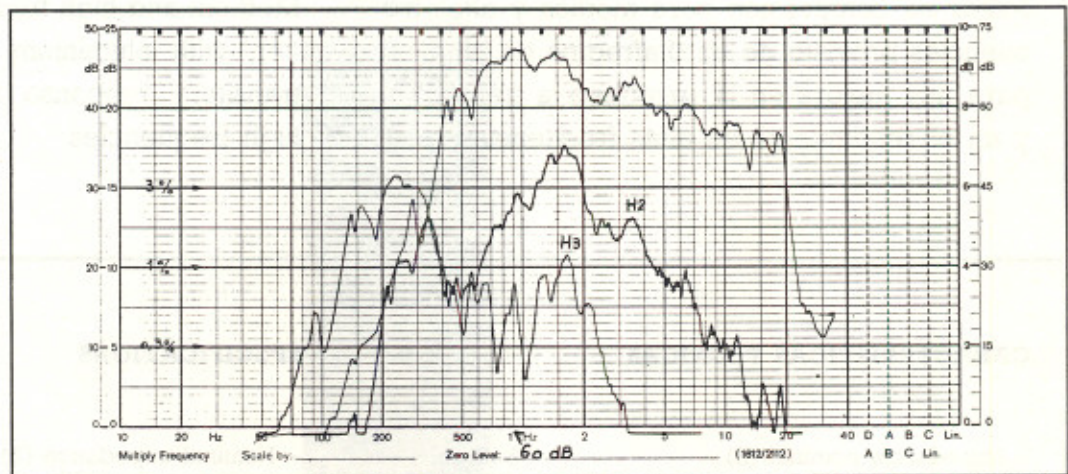
Acoplado a bocina  
TD/140

Coupling with  
TD/140 horn



Acoplado a bocina  
TD/580

Coupling with  
TD/580 horn



Acoplado a bocina  
TD/200

Coupling with  
TD/200 horn

