



ACUSTICA BEYMA, S.A.  
Polígono Industrial  
Virgen de la Salud, 34-C  
Apartado de Correos, 64  
Tel. (96) 379. 45. 16  
Telex 64823 ACBE-E  
CHIRIVELLA-Valencia (España)

## TD-400

**BOCINA DE DIRECTIVIDAD  
CONSTANTE**

**CONSTANT DIRECTIVITY HORN**

### DESCRIPCION

Bocina de directividad constante, con una cobertura horizontal muy amplia (90°), para montar en sistemas compactos que requieran una dispersión importante. Puede utilizarse a partir de 600 Hz, con motores de 2" de salida. También admite motores de 1" con los adaptadores AM 221 ó AM 21.

### DESCRIPTION

Constant directivity horn, designed for compact systems applications, offering optimal horizontal coverage (90°). This model is usable to 600 Hz, and accepts 2" throat diameter drivers, and, also, with the adaptors. AM 221 or AM 21, 1" drivers.

### CARACTERISTICAS

Tipo: Directividad constante

Dispersión:

- Horizontal: 90°
- Vertical: 40°

Frecuencia de corte: 450 Hz.

Frecuencia mínima utilización: 600 Hz.

Diámetro garganta: 49 mm. 2".

Dimensiones:

- Altura: 270 mm.
- Anchura: 420 mm.
- Profundidad: 227 mm.

Material: Espuma de poliuretano rígido

Peso neto: 1'5 Kg.

Dimensiones agujero fijación:

- Alto: 230 mm.
- Ancho: 365 mm.

### SPECIFICATIONS

Type: Constant directivity

Dispersion:

- Horizontal: 90°
- Vertical: 40°

Cutoff frequency: 450 Hz.

Lowest crossover frequency: 600 Hz.

Throat diameter: 49 mm. 2"

Dimensions:

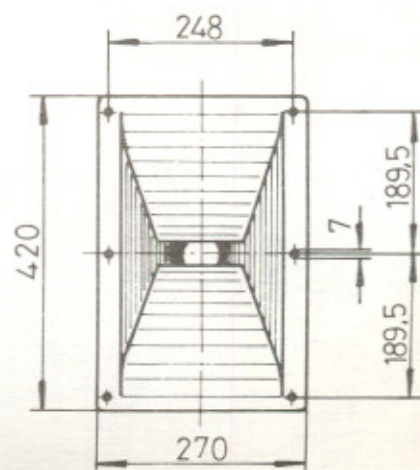
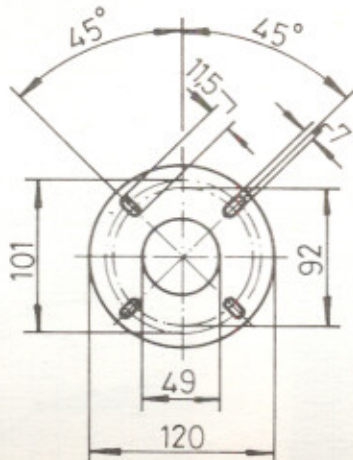
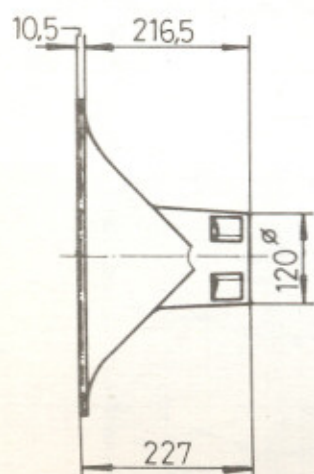
- Height: 270 mm.
- Width: 420 mm.
- Depth: 227 mm.

Material: Rigid Cellular Foam

Net weight: 1'5 Kg.

Cutout dimensions:

- Height: 230 mm.
- Width: 365 mm.



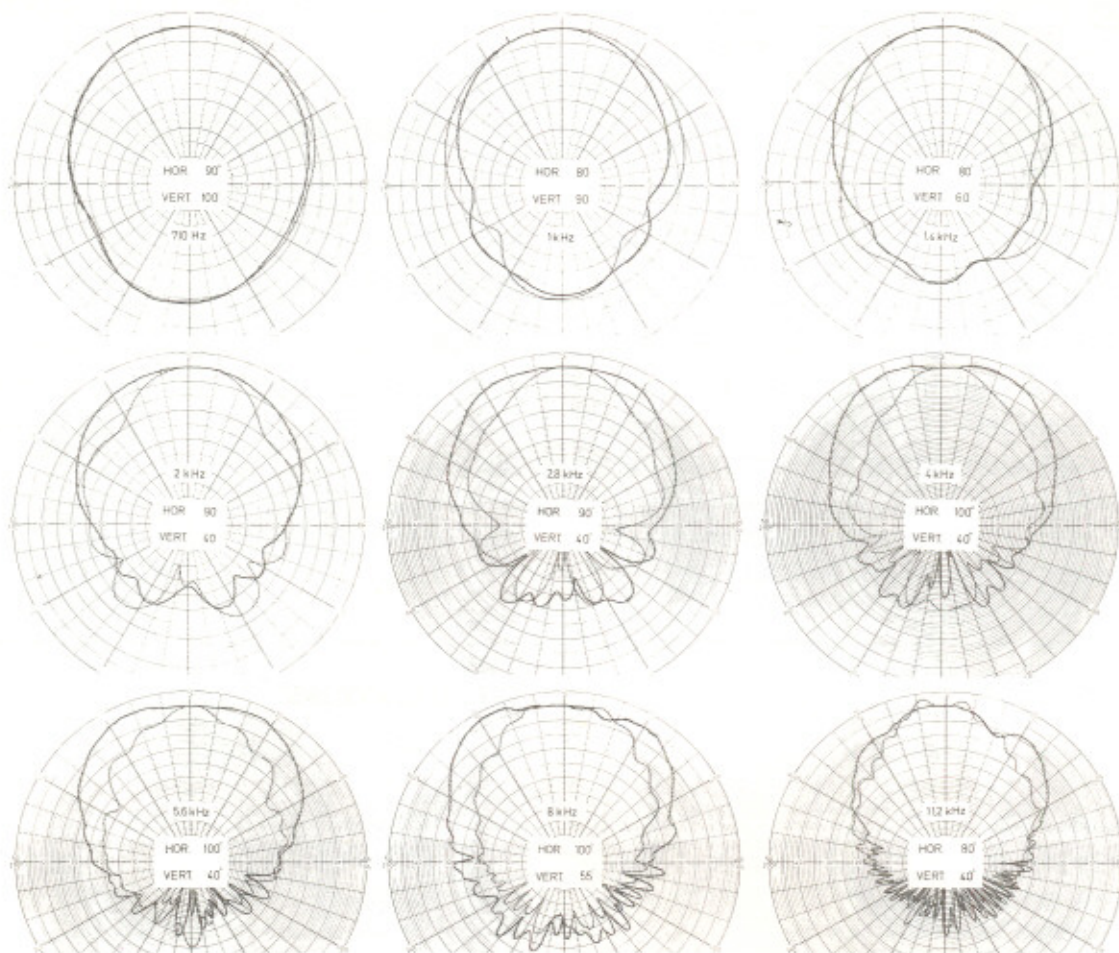


## RESPUESTA POLAR

La medida de la respuesta polar se realiza haciendo girar la bocina, sin soporte, alrededor de un eje que pasa por el centro de la boca, situando el micro de medida a 1 m. y utilizando tonos puros a las frecuencias indicadas.

## POLAR RESPONSE

The polar plots are reproduction of measurements done with single sinusoidal tones, at the frequencies indicated. The microphone was placed 1 m. from the horn. The horn was suspended freely, without baffle, and rotation was about the center of the mouth.



Los trazos gruesos representan la respuesta polar horizontal.  
Los trazos más finos, la respuesta polar vertical.

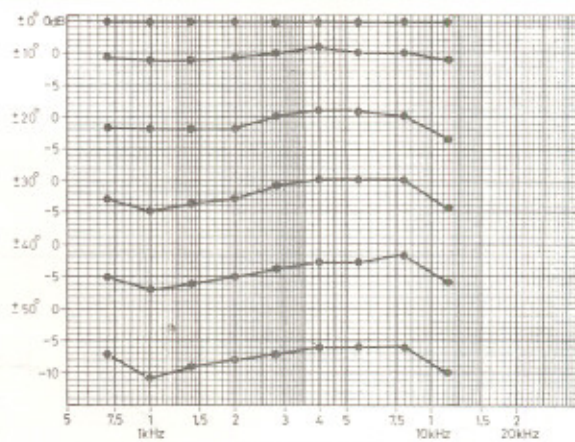
Horizontal polar responses are represented by the heavy lines.  
Vertical responses are indicated by the lighter lines

### RESPUESTA HORIZONTAL Y VERTICAL EN FUNCION DEL ANGULO.

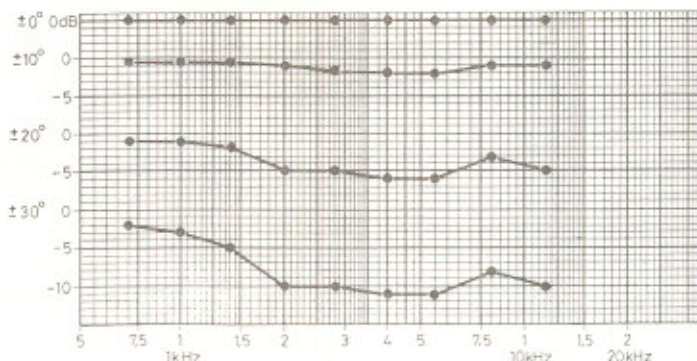
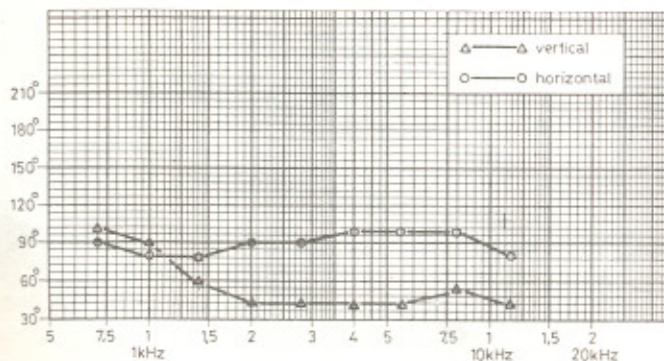
### HORIZONTAL AND VERTICAL OFF-AXIS RESPONSE.



### DISPERSION EN GRADOS ( $\alpha$ -6dB) -6dB BEAMWIDTH, IN DEGREES.



HORIZONTAL



VERTICAL